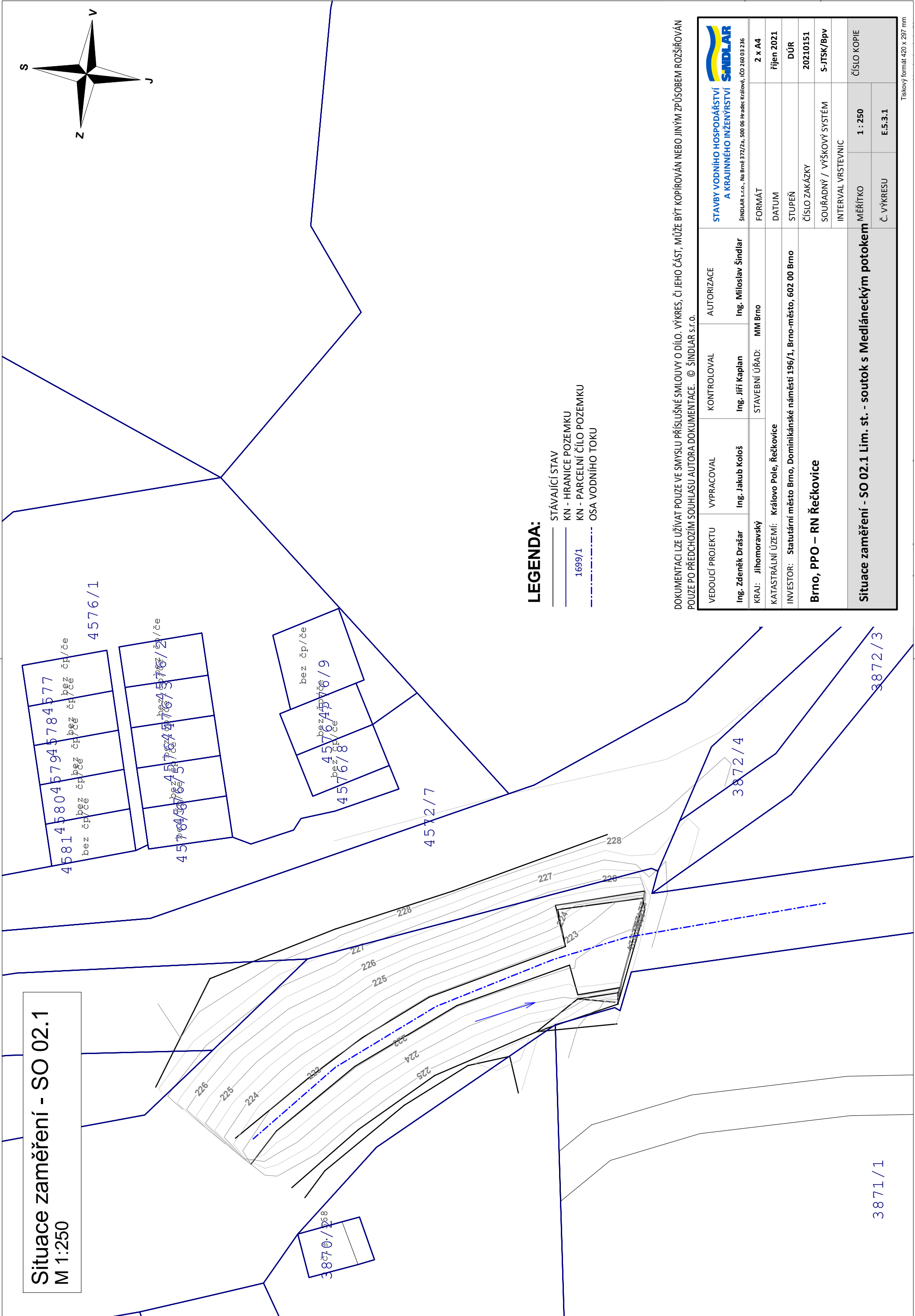
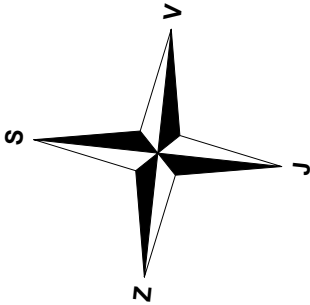



Situace zaměření - SO 02.1  
M 1:250



LEGENDA:

- STÁVAJÍCÍ STAV
- KN - HRANICE POZEMKU
- 1699/1
- KN - PARCELNÍ ČÍLO POZEMKU
- OSA VODNÍHO TOKU

DOKUMENTACI LZE UŽÍVAT POUZE VE SMYSLU PŘÍSLUŠNÉ SMLOUVY O DÍLO. VÝKRES, ČI JEHO ČÁST, MŮŽE BÝT KOPÍROVÁN NEBO JINÝM ZPŮSOBEM ROZŠÍŘOVÁN POUZE PO PŘEDCHOZÍM SOUHLASU AUTORA DOKUMENTACE. © ŠINDLAR s.r.o.

|  |  |                           |                  |                       |            |                    |   |         |            |             |
|--|--|---------------------------|------------------|-----------------------|------------|--------------------|---|---------|------------|-------------|
| VEDOUČÍ PROJEKTU   |  | VYPRACOVAL                | KONTROLOVAL      |                       | AUTORIZACE |                    | <div>STAVBY VODNÍHO HOSPODÁŘSTVÍ<br/>A KRAJINNÉHO INŽENÝRSTVÍ</div> <div></div> <div>ŠINDLAR s.r.o., Na Brně 372/2a, 500 06 Hradec Králové, IČO 260 03 236</div> |         |            |             |
| Ing. Zdeněk Drašar   |  | Ing. Jakub Kološ          | Ing. Jiří Kaplan | Ing. Miloslav Šindlar |            |                    |   | FORMÁT  | 2 x A4     |             |
| KRAJ: Jihomoravský   |  | STAVEBNÍ ÚŘAD:            |                  | MM Brno               |            | DATUM              |   |         | Říjen 2021 |             |
| KATASTRÁLNÍ ÚZEMÍ: Královo Pole, Řečkovice   |  |                           |                  |                       |            |                    |   |         |            |             |
| INVESTOR: Statutární město Brno, Dominikánské náměstí 196/1, Brno-město, 602 00 Brno |  |                           |                  |                       |            |                    |   |         |            |             |
| <b>Brno, PPO – RN Řečkovice</b>  |  |                           |                  |                       |            |                    |   |         |            |             |
|  |  | ČÍSLO ZAKÁZKY             |                  | 20210151              |            | STUPEŇ             |   | DŮR     |            |             |
|  |  | SOUŘADNÝ / VÝŠKOVÝ SYSTÉM |                  | S-JTSK/Bpv            |            | INTERVAL VRSTEVNIC |   |         |            |             |
| <b>Situace zaměření - SO 02.1 Lim. st. - soutok s Medláneckým potokem</b>            |  |                           |                  |                       |            | MĚŘÍTKO            |   | 1 : 250 |            | ČÍSLO KOPIE |
|  |  |                           |                  |                       |            | Č. VÝKRESU         |   | E.5.3.1 |            |             |